

QUIZ-FRAGEN SOLIDARITÄT

GLÜCKSKETTE
DIE SOLIDARISCHE SCHWEIZ



1. Was ist das grösste Tier der Welt?

a) Giraffe

b) Elefant

c) Buckelwal

d) Blauwal

2. Aus wie vielen Spieler:innen besteht eine Fussballmannschaft?

a) 10

b) 11

c) 12

d) 13

3. Mit welchem Körperteil atmen Fische?

a) Lungen

b) Flossen

c) Kiemen

d) Schuppen

4. Wie nennt man das männliche Schwein?

a) Sau

b) Rüde

c) Eber

d) Bulle

5. Wie heisst der höchste Berg der Welt?

a) Nanga Prabat

b) Matterhorn

c) Alpen

d) Mount Everest

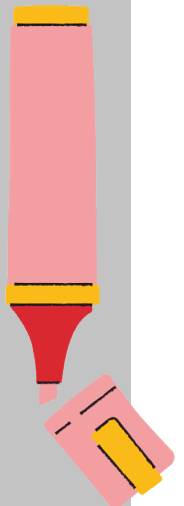
6. «Süsses oder Saures» - wann benutzt man diesen Spruch?

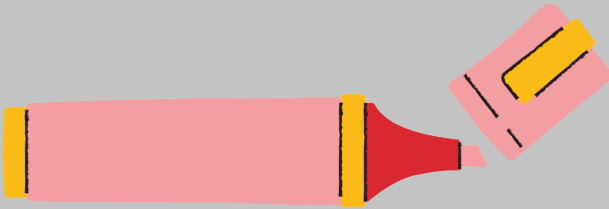
a) Weihnachten

b) Geburtstag

c) Halloween

d) Ostern





7. Wie heisst die Sprache der alten Römer?

a) Deutsch

b) Latein

c) Römisch

d) Englisch

8. Aus welcher Sprache kommt das Wort «Solidarität»?

a) Griechisch

b) Französisch

c) Italienisch

d) Englisch

9. Ab welchem Alter ist man bei uns volljährig?

a) 16

b) 18

c) 20

d) 21

10. Wie viele Tage hat ein Schaltjahr?

a) 364

b) 365

c) 366

d) 367

11. In welchem Bereich «haften» wir solidarisch mit anderen?

a) Banken

b) Krankenkasse

c) Kino

d) Detailhandel

12. Was ist ein Dudelsack?

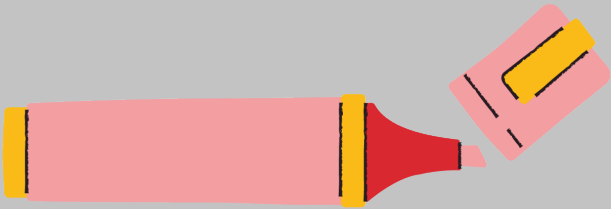
a) Musikinstrument

b) Kochrezept

c) Gedicht

d) Beleidigung





13. Wo steht das Brandenburger Tor?

a) Berlin

b) Zürich

c) Frankfurt

d) Rom

14. Was entwickelt sich aus einer Raupe?

a) Spinne

b) Fliege

c) Schmetterling

d) Käfer

15. Wie heisst ein weibliches Pferd?

a) Hengst

b) Wallach

c) Stute

d) Fohlen

16. Welche Farbe ergibt sich, wenn man Blau und Gelb mischt?

a) Rot

b) Grün

c) Violett

d) Braun

17. Wo wachsen Datteln? Auf...

a) Palmen

b) Sträuchern

c) Nadelbäumen

d) Steinen

18. Wann wurde die gemeinnützige Stiftung Glückskette - auch bekannt als Schweizer Solidaritätsreflex - gegründet?

a) 1980

b) 1960

c) 1946

d) 2020

